



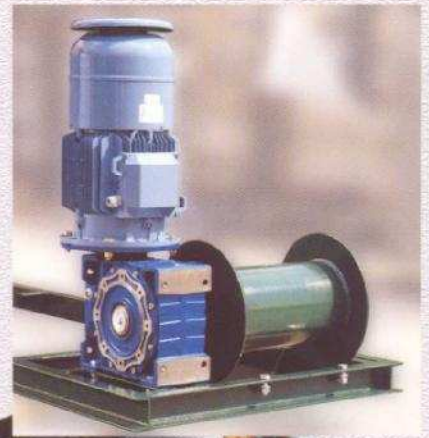
torgar

**MONTACARGAS
DE OBRA**

TORGAR

T2-CSF/10

**Para rendir
y durar más**

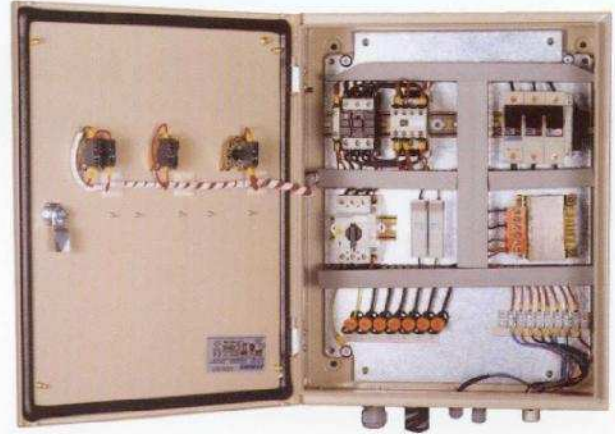


MONTACARGAS DE OBRA T2-CSF/10

Como ventajas características destacan su rapidez, robustez y la gran capacidad de su plataforma para transportar cargas, permitiendo un cómodo y seguro acceso.

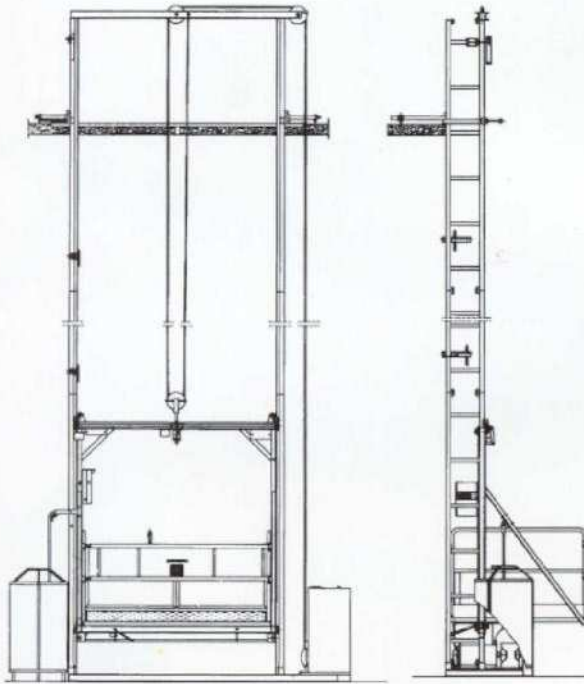
De entre otras grandes ventajas se pueden remarcar:

- Sistema de guiado por medio de perfiles laminados en T.
- Suspensión por reenvío.
- Reductor tipo sinfín-corona en baño de aceite.
- Sinfín templado por inducción y rectificado.
- Selector de paradas electrónico colocado en la base con opción de botoneras para la petición en planta.
- Plataforma de amplias dimensiones con trampilla de acceso abatible sobre la planta.
- Doble puerta en cabina con enclavamiento eléctrico y mecánico.



ESPECIFICACIONES TÉCNICAS

CARACTERÍSTICAS	T2-CSF/10
Carga máxima nominal	1.000 kg
Velocidad de elevación	28 m/min.
Dimensiones de plataforma	2,05 x 1,50 m
Sistema de elevación	Por cable con reenvío
Potencia del grupo motor	10 CV
Altura máxima estándar	63 m



SALTEC

torgar

EQUIPOS PARA LA CONSTRUCCIÓN ·

LEL MAQUINARIAS

DIRECCION PEDRO SUBERCASEAUX # 03411 LO ESPEJO SANTIAGO CHILE.

TELEFONOS: 056 02 28545689

CELULAR : 09 74053328 87021225

MAIL arriendos@lflmaquinarias.cl